

## GERÇEK ZAMAN SAATİ (DATE AND TIME) KULLANILMASI

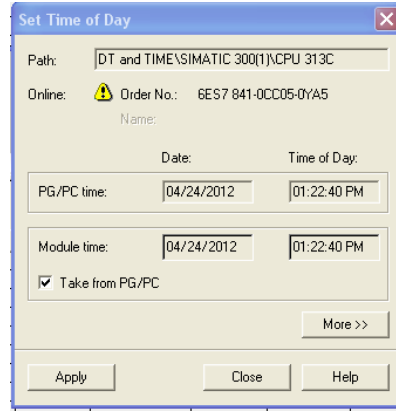
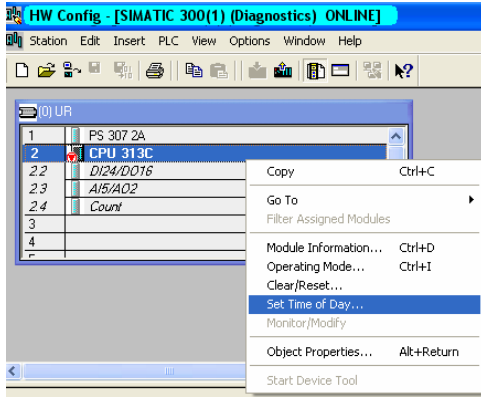
CPU içerisindeki tarih ve saatin okunarak bizim istediğimiz tarih ve saatle karşılaştırılması sonucunda bir takım fonksiyonları başlatıp durdurabiliriz.

DT 32 bitten uzun bir veri olduğu için data blok içerisinde tanımlanmalıdır.

**SFC1**, CPU muzun o andaki değerini okur ve belirlenen data blok alanına yazar (Sembolik adres kullanarak yazarız) böylece buraya yazılan data blok alanıyla bizim istediğimiz alanı karşılaştırabilir ve şart sağlandığında sistemimizi başlatıp durdurabiliriz.

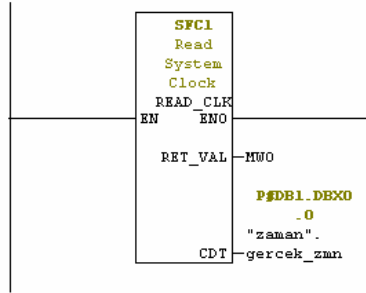
IEC fonksiyonlarından **FC12** DATE\_AND\_TIME türünden iki değişkenin büyük eşitlik durumunu, **FC18** ise küçük veya eşit durumunu, **FC9** ise eşitlik durumunu karşılandırmaktadır.

CPU saatini güncellemek için HW config sayfamızda online durumundayken CPU farenin sağ tuşuyla tıklanır ve çıkan menüden Set Time Of Day seçilerek aşağıdaki sayfaya ulaşılarak Take from PG/PC işaretlenir Apply tıklanır ve sayfa kapatılır.



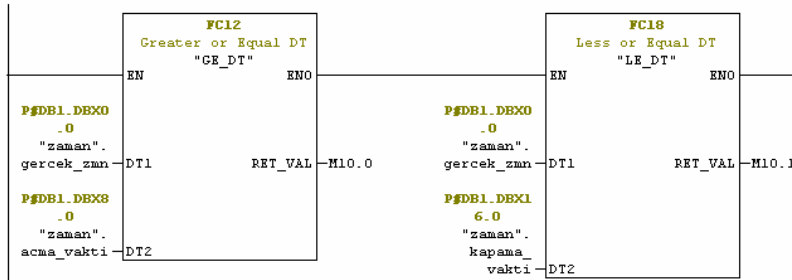
Örnek OB1:

NW1



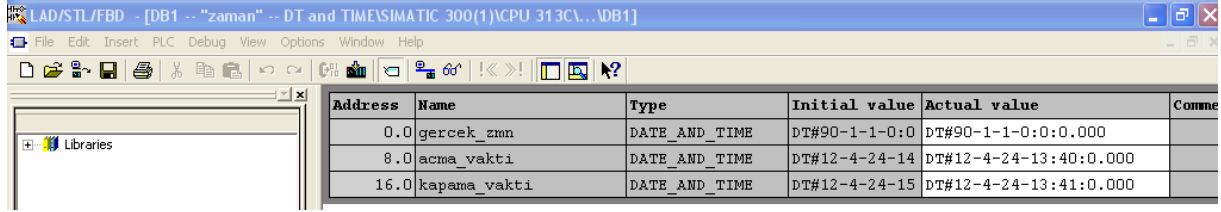
CPU zaman bilgisinin Zaman adlı Data bloğa yazdırılması

NW2



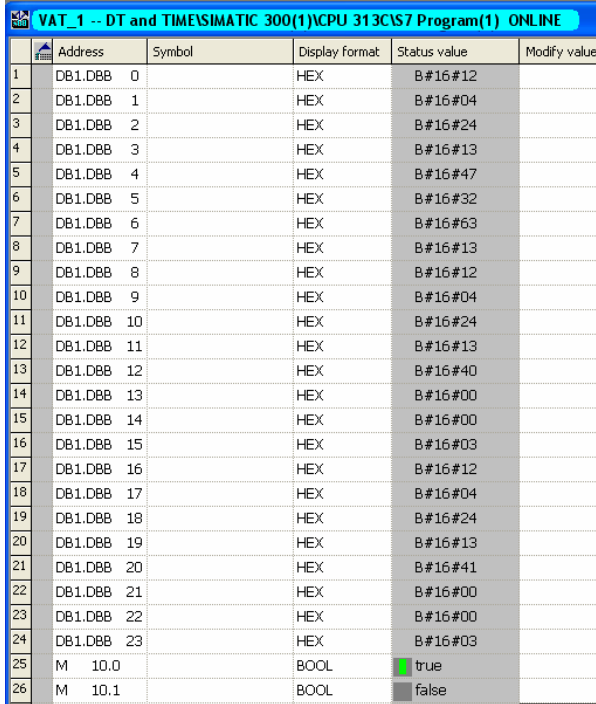
Zaman Data Bloğundaki değerlerin büyüklük ve küçüklük durumlarının karşılaştırılması

Zaman adlı data bloktaki veriler view menüsünden Data view olarak seçilerek açma ve kapama zamanları girilmelidir.



Address	Name	Type	Initial value	Actual value	Comme
0.0	gercek_zmn	DATE_AND_TIME	DT#90-1-1-0:0	DT#90-1-1-0:0.000	
8.0	acma_vakti	DATE_AND_TIME	DT#12-4-24-14	DT#12-4-24-13:40:0.000	
16.0	kapama_vakti	DATE_AND_TIME	DT#12-4-24-15	DT#12-4-24-13:41:0.000	

Son olarak projemizi VAT tablosundan izleyebiliriz.



Address	Symbol	Display format	Status value	Modify value
DB1.DBB 0		HEX	B#16#12	
DB1.DBB 1		HEX	B#16#04	
DB1.DBB 2		HEX	B#16#24	
DB1.DBB 3		HEX	B#16#13	
DB1.DBB 4		HEX	B#16#47	
DB1.DBB 5		HEX	B#16#32	
DB1.DBB 6		HEX	B#16#63	
DB1.DBB 7		HEX	B#16#13	
DB1.DBB 8		HEX	B#16#12	
DB1.DBB 9		HEX	B#16#04	
DB1.DBB 10		HEX	B#16#24	
DB1.DBB 11		HEX	B#16#13	
DB1.DBB 12		HEX	B#16#40	
DB1.DBB 13		HEX	B#16#00	
DB1.DBB 14		HEX	B#16#00	
DB1.DBB 15		HEX	B#16#03	
DB1.DBB 16		HEX	B#16#12	
DB1.DBB 17		HEX	B#16#04	
DB1.DBB 18		HEX	B#16#24	
DB1.DBB 19		HEX	B#16#13	
DB1.DBB 20		HEX	B#16#41	
DB1.DBB 21		HEX	B#16#00	
DB1.DBB 22		HEX	B#16#00	
DB1.DBB 23		HEX	B#16#03	
M 10.0		BOOL	true	
M 10.1		BOOL	false	

0. Byte; yıl
1. Byte; ay b
2. Byte; gün
3. Byte; saat
4. Byte; dakika
5. Byte; saniye
6. Byte; salise alt seviye
7. Byte; 1. rakam salise üst seviyesi ve 2. rakam haftanın günüdür haftanın 1. günü Pazar olarak kabul edilmektedir.